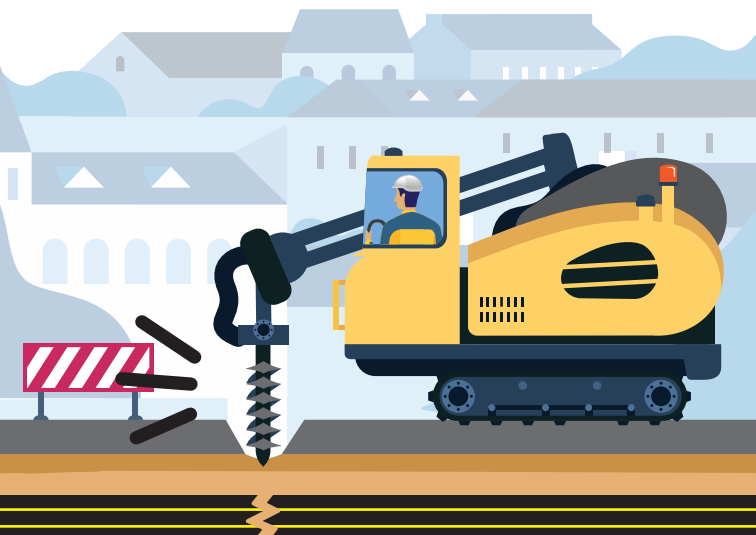


EVITIAMO LE ROTTURE!

ATTENZIONE A DOVE SCAVI!
Evita di danneggiare
il **tubo del gas**





EVITIAMO LE **ROTTURE!**

Al fine di evitare il danneggiamento delle condotte gas, durante i lavori di scavo da parte di ditte terze, Toscana Energia svolge **gratuitamente il servizio di tracciatura delle condotte gas interrate.**

PRIMA DI INIZIARE I LAVORI CONTATTA TOSCANA ENERGIA

Le richieste di tracciatura devono essere inviate con un anticipo di circa dieci giorni lavorativi



EMAIL:

tracciatura-tubi@toscanaenergia.it

La richiesta dovrà riportare comune, via, numero civico o km (se strada provinciale o regionale) e contenere in allegato un estratto di mappa dell'area dell'intervento (formato digitale)



CONTACT CENTER:

055 438 0444 (tasto 9)



Toscana Energia ha provveduto a caricare sul portale del Ministero dello Sviluppo economico **www.sinfi.it** tutte le reti e infrastrutture