

Punti di contatto

Se hai bisogno di ulteriori informazioni, abbiamo attivato i seguenti punti di contatto che saranno operativi nel mese di ottobre. In questo modo potrai chiedere informazioni relative alla nuova fornitura del gas metano direttamente a noi di Toscana Energia.



PRATA: Lunedì e Venerdì dalle 09:00 alle 12:00

presso il Circolo Ricreativo - Via Fratti, 14

NICCIOLETA: Martedì dalle 14:00 alle 16:00

presso il Bar Insieme - Piazza della Miniera, 1

**SASSETTA: Mercoledì dalle 09:00 alle 12:00
e Giovedì dalle 14:00 alle 16:00**

presso il Punto Informazioni Turistiche
Strada provinciale dei Quattro Comuni - Via di Castagneto

Contact Center: 055 43 80 444



WWW.ARERA.IT

Inquadrare il QR Code per consultare la lista dei fornitori presenti sul territorio comunale.

**toscana
energia**
una Società Italgas

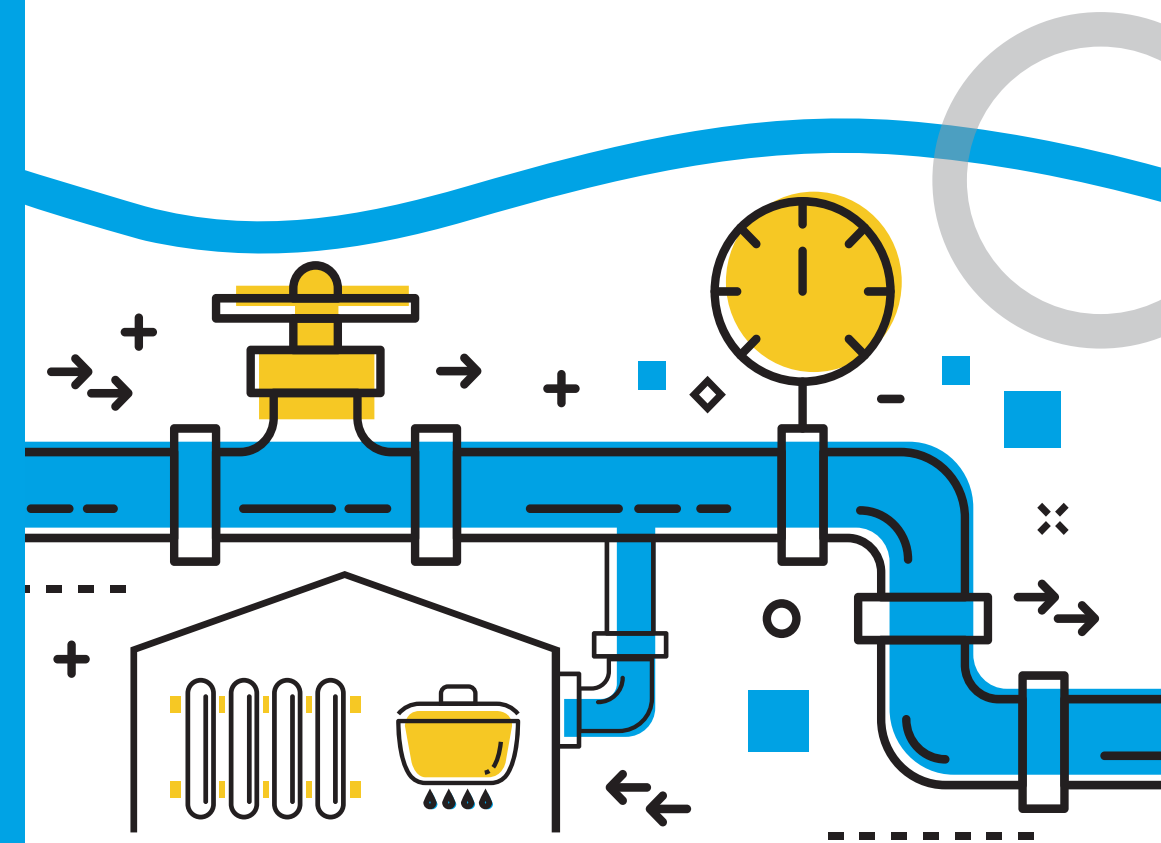
www.toscanaenergia.eu



**toscana
energia**
una Società Italgas

Da gpl a metano: la trasformazione della rete

Prata - Niccioleta - Sassetta



La trasformazione della rete

Abbiamo avviato i lavori per la trasformazione della rete da GPL a metano nelle frazioni di Niccioleta e Prata (Comune di Massa Marittima) e nel Comune di Sassetta.

Il completamento dei lavori per la trasformazione della rete del gas sono previsti entro la fine del mese di ottobre. A breve ti comunicheremo, tramite lettera, la data precisa. La trasformazione prevede l'interruzione della fornitura per il tempo strettamente necessario a portare a termine le operazioni tecniche (si prevedono dai 3 ai 5 giorni). Una volta che sarai raggiunto dal metano, sarai approvvigionato da una fonte energetica sicura, economica e sostenibile.

Cosa cambierà?

- Il tuo misuratore a GPL sarà sostituito con un nuovo misuratore elettronico.
- L'odore che percepisci in caso di dispersioni sarà forte e sgradevole e ti permetterà quindi di individuarle rapidamente.

Se sei allacciato all'attuale rete a GPL non sosterrai alcun costo per l'intervento di trasformazione eseguito fino al tuo contatore.

✘ Cosa fare per utilizzare il metano?

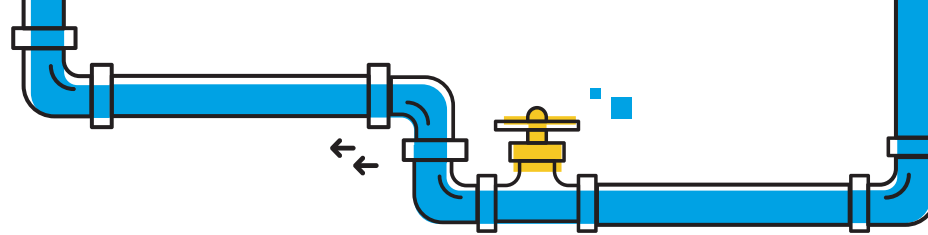
1 SCEGLIERE LA SOCIETÀ DI VENDITA

Con la liberalizzazione del mercato del gas, puoi scegliere liberamente da quale fornitore comprare il gas. Per consultare i fornitori presenti sul territorio comunale **visita il sito www.arera.it alla sezione Consumatori/Ricerca operatori.**

Una volta scelta la società di vendita, comunicale il nuovo codice a 14 cifre di PDR a gas metano (Punto di Riconsegna) che troverai nell'alloggiamento del contatore.

2 SCEGLIERE UN INSTALLATORE

È necessario fare alcune trasformazioni degli impianti interni (ugelli dei fornelli del piano cottura, dello scaldacqua, della caldaia di riscaldamento). I costi di questi interventi sono a tuo carico e devono essere realizzati da un installatore



regolarmente iscritto alla Camera di Commercio e abilitato. La qualifica dell'installatore è importante perché dovrà produrre la documentazione necessaria all'attivazione dell'impianto.

3 COMPILARE LA DOCUMENTAZIONE NECESSARIA

La società di vendita ti fornirà la documentazione da compilare:

- Allegato H/40 a cura del cliente finale
- Allegato I/40 + doc. tecnica a cura dell'installatore

Potrai consegnare la documentazione a un nostro incaricato, dopodiché sarà sottoposta ad accertamento. Soltanto in caso di esito positivo sarà attivata la fornitura.

